

Livret de

bienvenue IMMERSIONS 2026

La Région
Auvergne-Rhône-Alpes



UNIVERSITÉ
SAVOIE
MONT BLANC



GUIDE
D'ACCOMPAGNEMENT

SOMMAIRE

bienvenue à l'Université Savoie Mont Blanc

01. FEUILLE DE ROUTE

02. SCHÉMA DES ÉTUDES

03. LES CARACTÉRISTIQUES DES
DIPLOMES

04. SERVICES DÉDIÉS AUX ÉTUDIANTS
ET ÉTUDIANTES ET VIE DE CAMPUS

05. PLAN DES CAMPUS

06. DOCUMENTATIONS RESSOURCES

BIENVENUE À L'UNIVERSITÉ



*Pour exploiter au mieux cette journée
d'information, prenez le temps de lire ce document*



Partez à la recherche d'une formation et découvrez le campus

Les raisons qui me poussent à m'interroger sur cette formation ?

- ☐ La proximité géographique
- ☐ Cette matière me plaît beaucoup
- ☐ J'ai envie de découvrir ce milieu

Organisation générale

- ☐ La formation privilégie-t-elle la mise en pratique ou les connaissances théoriques ?
- ☐ Quel est le nombre d'heures de cours par semaine ? :
 - Total : ... h
 - Cours magistraux (CM) : ... h
 - Travaux dirigés (TD) : ... h
 - Travaux pratiques (TP) : ... h
- ☐ Quel est le nombre moyen d'étudiants présents dans la formation ? Dans un cours magistral ? En travaux dirigés ? En travaux pratiques ?
- ☐ Les études peuvent-elles faire l'objet d'un aménagement spécifique (handicap, sport, art, culture...) ?
- ☐ Est-il possible de concilier les études avec un job étudiant ?
- ☐ Quel est le volume de travail personnel attendu en dehors des cours ? Un accompagnement est-il prévu en cas de difficulté (soutien pédagogique, tutorat, etc.) ?

Comment accéder à cette formation ?

- ☐ Quelles spécialités de lycée sont recommandées pour intégrer cette formation ?
- ☐ Quels sont les critères pris en compte sur Parcoursup pour intégrer cette formation ?

Contenu et évaluation

- ☐ Quelles sont les principales matières enseignées dans la formation ?
- ☐ Quel niveau est attendu dans ces matières ?
- ☐ Des stages sont-ils proposés au cours de la formation ?
Si oui, quelle est leur durée, à quel moment de l'année ou du cursus ont-ils lieu ?
- ☐ Est-il possible de partir étudier ou faire un stage à l'étranger ?
À partir de quelle année, et vers quels pays ou établissements partenaires ?
- ☐ Un contrôle des présences est-il mis en place dans les cours ?
- ☐ Quelles sont les modalités d'évaluation ?
Les évaluations se font-elles en contrôle continu, en contrôle terminal, ou les deux ?



**N'hésitez pas à interroger les
enseignants et les étudiants !**



CHECK LIST



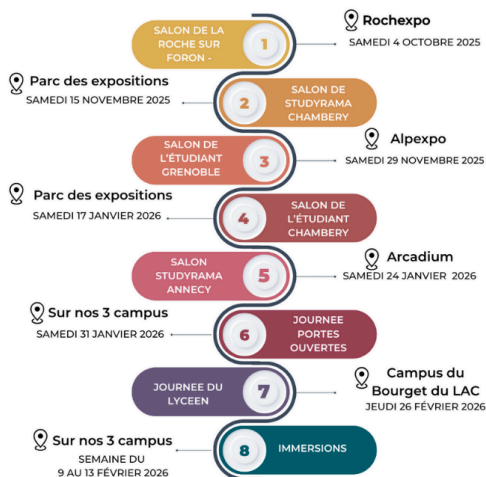
● Je me prépare

- ☐ J'ai commencé à réfléchir à mon projet d'orientation post-bac
- ☐ Je me suis informé(e) sur la formation
- ☐ J'ai consulté le site de l'USMB
- ☐ J'ai identifié mes attentes tout comme les questions que je souhaite poser.
- ☐ J'ai repéré comment rendre sur place
- ☐ Je prends de quoi noter

● Tirer profit de ma participation

- ☐ Ce que je retiens de cette journée : les points positifs, ce qui m'a surpris
- ☐ Ce que cela apporte à mon projet initial
- ☐ Ce que je souhaite approfondir/ ce qui m'interroge/ les questions qui me sont venues

Événements d'orientation à ne pas manquer pour approfondir vos recherches :



POUR ALLER PLUS LOIN :

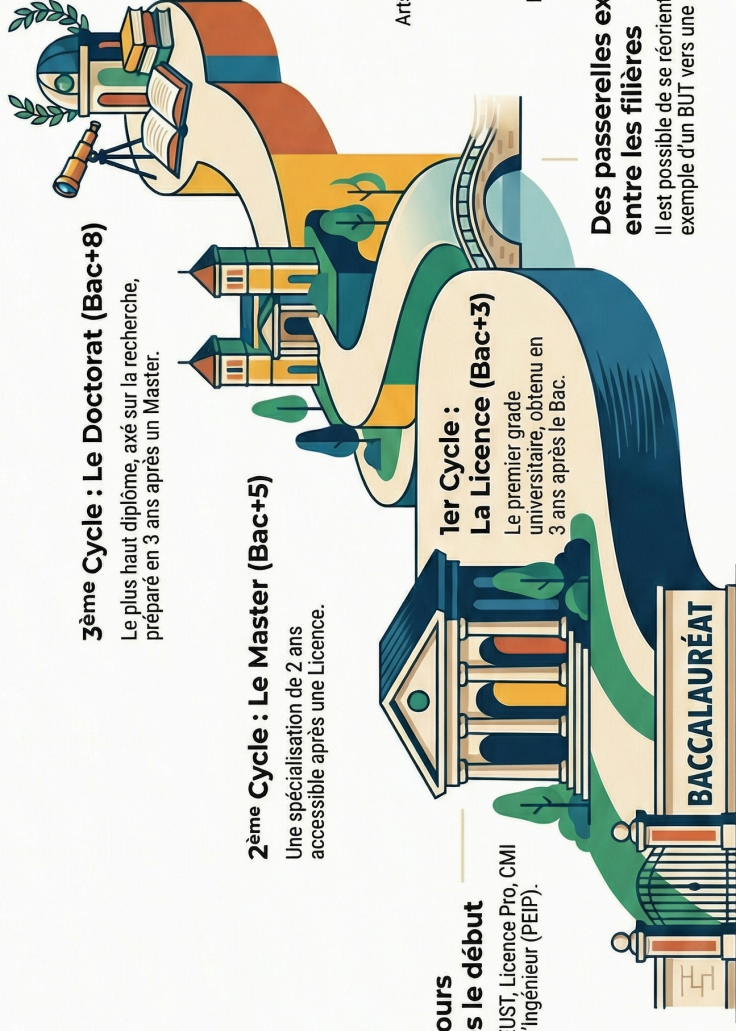


- ☐ J'échange avec mes camarades et mon professeur principal. Je leur fais part de mon expérience, je propose de faire une présentation en classe
- ☐ Je continue à travailler mon projet
- ☐ Je m'informe auprès de mon CIO et des PSYEN de mon établissement
- ☐ Je rencontre des personnes qui travaillent dans les secteurs professionnels qui me plaisent pour découvrir ce qu'ils font

Pour choisir une orientation qui correspond à vos attentes et à vos compétences parcourez ces questions :



Le Parcours des Études à l'Université





Les caractéristiques de :



la licence

- Permet aux étudiants d'envisager une spécialisation progressive à différentes étapes du cursus. L'objectif est la poursuite des études.
- Cours dispensés par des enseignants, enseignants-chercheurs, et professionnels qui apportent les fondamentaux pour poursuivre en master
- 20 à 22 heures par semaine de cours en moyenne en CM, TD et TP. En fonction de la discipline choisie possibilité de manipulations, sorties terrain, sport en pleine nature....
- Stages en milieu professionnels possibles
- Les études en licence supposent d'être autonome et organisé.
- Les étudiant.e.s peuvent effectuer une partie de leurs études à l'étranger en L2 ou L3



la Double-licence

- Deux licences délivrées
- Étudier deux mentions à la fois
- Exemple : licence droit/LEA, licence Histoire/LLCER
- Sélection pour l'admission et entretien
- Effectif : 30 étudiants





Bachelor Universitaire de Technologie - But

- Offre un enseignement universitaire et technologique où l'on passe de la théorie à la pratique
- 35 à 40 heures par semaine de cours en moyenne
- 24 spécialités en France dont 14 à l'USMB qui proposent des parcours pour se spécialiser
- Lien très étroit avec l'entreprise
- Mises en situations professionnelles avec des études de cas ou des projets tutorés
- Une grande part de travail en groupe
- Stages en entreprise répartis sur les 3 ans
- Alternance est possible à partir du BUT 2
- Sélection pour tous les BUT
- Les étudiant.e.s peuvent effectuer une partie de leurs études à l'étranger en L2 ou L3 par le biais des conventions Erasmus ou autres



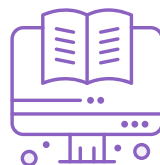
Le parcours des écoles d'ingénieur polytech - PEiP

Cette formation préparatoire, d'une durée de deux ans, est dispensée au sein de l'une des écoles du réseau Polytech. Elle offre une intégration sécurisée dans un parcours de licence, permettant de valider simultanément une L1 et une L2.

- Objectifs :

Accès direct au cycle ingénieur du réseau Polytech, sous réserve des places disponibles dans chaque spécialité et selon le classement de l'étudiant.

Choix de la spécialité pour la poursuite des études en cycle ingénieur.



- Public visé :

Étudiants capables de travail personnel et de travail en équipe.

- Volume horaire :

environ 24 heures de cours par semaine (CM, TD, TP).

- Pas de redoublement possible.

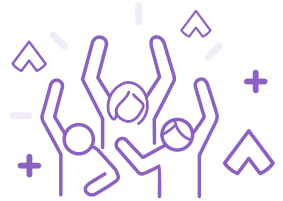
- Stage :

- 1 mois en fin de première année.

S'intégrer à l'université



MAISON
DES ÉTUDIANTS
ET DE LA RÉUSSITE

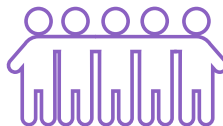


La Maison des étudiants et de la réussite est ton espace dédié sur chaque campus, conçu pour t'accompagner et répondre à toutes tes questions.

Qui pourra t'aider ?

Les spécialistes de l'USMB dans chacun de ces domaines.

En bref : un lieu unique pour centraliser toutes tes démarches et te simplifier la vie !



La scolarité :

=> inscriptions, diplômes, attestations...

Le CROUS

=> restauration, logement et aides sociales

La mission Handicap :

=> accompagnement et aménagement personnalisé suivant votre situation.

La vie étudiante et de campus :

=> accueil, informations et accompagnement dans la vie pratique, soutien aux associations (création, formation, labellisation, subventions), dynamisation de la vie de campus (actions culturelles, écoresponsables, égalité, animations conviviales).

L'orientation, la réussite et l'insertion professionnelle :

=> choix de ta poursuite d'études, réorientation,
=> accompagnement dans ton projet universitaire et professionnel,
=> aide pour trouver un stage, une alternance, un job étudiant ou un premier emploi,
=> conseils pour améliorer ta méthode de travail, ateliers thématiques pour booster ta réussite.



Prendre soin de sa santé

Service de Santé Étudiant (SSE)

contact-sse@univ-smb.fr

Consultations gratuites et confidentielles selon votre besoin :

Infirmière

Médecin

Psychologue

Assistante sociale

La Mission Handicap vous accompagne tout au long de vos études à l'USMB !

mission.handicap@univ-smb.fr

Handicap physique, sensoriel ou psychique, dyslexie ou
trouble de santé invalidant à longue durée.

Peu importe votre handicap la mission handicap vous
propose un accueil individualisé et un accompagnement
personnalisé



Partir à l'étranger

USMB : votre passeport pour une expérience internationale unique !



Une université ouverte sur le monde :
1ère université française depuis 16 ans pour la
mobilité sortantes ERASMUS

=> 120 nationalités différentes sur les campus
=> 380 universités partenaires dans 60 pays.

Possibilités de départ en Europe et hors Europe :
semestre, année, stages, etc.

Membre de l'alliance universitaire européenne
(12 universités, 7 pays européens)



Pratiquer un sport pendant ses études

contact.sports@univ-smb.fr



Vous souhaitez pratiquer un sport pendant vos études ? L'université, dispose d'un service dédié à la pratique sportive. Ils ont pour mission d'offrir aux étudiants qui le souhaitent la possibilité de pratiquer un sport, avec une large possibilité de choix.



Accéder à un espace de travail



DES ESPACES A VOTRE DISPOSITION SUR CHAQUE CAMPUS

980 places assises

Ouvertes toute la journée :
8h-19h ou 8h-21 en horaires élargis

Salle de travail en groupes et cabines réservables

Espaces informatiques
Ordinateurs, imprimantes, scanner, wifi

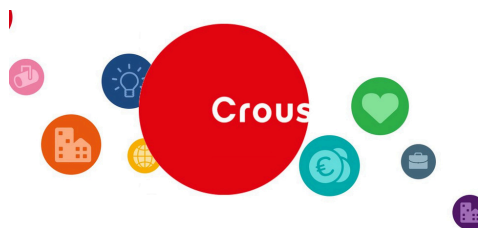
Prêt
Documents : livres, cartes, revues
Jeux de société
Matériel: ordinateurs, enceintes, pico-projecteurs etc

Espaces détente

Animations :
Expositions, conférences etc.



Partenaire essentiel de votre vie étudiante



Accompagnement social et financier

Bourses et aides

» service-social07.26@crous-grenoble.fr

Restauration

Restaurants universitaires

Ventes à emporter

non boursiers : 3.30 € le repas

boursiers : 1 € le repas

Logement

1500 logements répartis dans les 10 résidences sur les 3
campus

Animations, activités, évènements

Culture

Sport

Toutes les démarches s'effectuent via la plateforme mes services étudiant : Accueil — [MesServices.etudiant.gouv.fr](https://mes-services.etudiant.gouv.fr)

Pour l'année 2026-27 UNE BOURSE ?

UN LOGEMENT ÉTUDIANT ? Constituez votre Dossier Social Étudiant

+ D'infos : www.crous-grenoble.fr

UNE BOURSE ? UN LOGEMENT ÉTUDIANT ?

Vite !
Constituez votre
**Dossier Social
Étudiant**

AVANT LE 31 MAI



messervices.etudiant.gouv.fr

BOURSES, LOGEMENTS, RESTAURATION, CULTURE...

Le Crous avec vous !



DOCUMENTATIONS RESSOURCES



La plateforme d'Accompagnement
et d'Information des Lycéens vers
l'Enseignement Supérieur de
l'université Savoie Mont Blanc



UNIVERSITÉ
SAVOIE
MONT BLANC

CATALOGUE DES
FORMATIONS USMB



 **parcoursup**
Entrez dans l'enseignement supérieur



Mon orientation en
ligne



MonProjetSup

Le guide qui facilite l'orientation des lycéens



L'organisation
des Licences



IUT



LES DEUST



LE RÉSEAU
POLYTECH



POLYTECH[®]
ANNECY-CHAMBERY



LES ÉTUDES
DE SANTÉ



LES CENTRES
D'INFORMATION ET
D'ORIENTATION



ACADÉMIE
DE GRENOBLE

*Liberté
Égalité
Fraternité*



service.orientation@univ-smb.fr





UNIVERSITÉ
SAVOIE
MONT BLANC

CAMPUS D'ANNECY



Publication : D'écologie du Patrimoine / Checkpoint de la communication UMSB - Mise à jour : octobre 2021
Métadonnées : / 12/12/2021 14:00:00 - 12/12/2021 14:00:00



(A) (B) (C) (D)

Charby
IUT
Restau U
Campus

BUS
ARRÊTS

(B) (7) (9) (6) (9)

Cafétéria IUT
Cafétéria Polytech
Résidence et Cafétéria Ton Morel
Résidence Simone Veil
Restaurant universitaire
Service Social

Voie piétonne

Parkings P1 à P5
Accès et stationnement interdit
(Chantier)

CROUS PARKINGS

(3A) (3B) (1) (B) (7) (7)

Service d'information et d'orientation
Service Vie Etudiante et de Campus
Annexe de la Ferme du Bray
Bibliothèque (SCDBU)
Ferme du Bray
Médecine préventive (SSE)
Formation continue (SFC)
Service d'Exploitation du Patrimoine
(SEP)
Service des sports (SDS)

SERVICES UNIVERSITAIRES

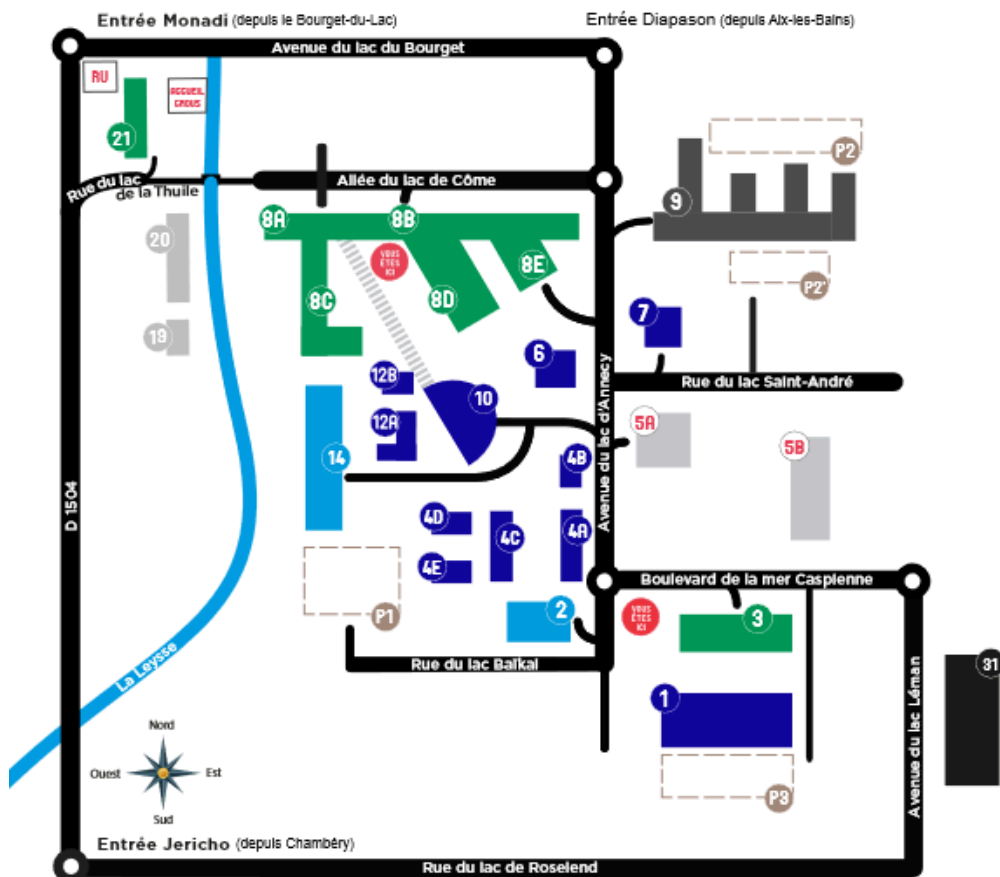
(A) à (H) (5) (7) (8) (10) (10) (4)

IUT d'Annecy
Accueil (B) Livraisons (A)
IAE Savoie Mont Blanc
Institut d'Administration des Entreprises
Accueil, administration, VAE/VAPP (SUFCEP)
PolyTech Annecy-Chambéry
École d'ingénieurs
Accueil, administration
Maison de la Mécatronique
LAPP
Laboratoire d'Annecy de Physique
des Particules
LAPTH
Laboratoire d'Annecy-le-Vieux
de Physique Théorique
TÉTRAS Formations en alternance

RECHERCHE FORMATION

www.univ-smb.fr

Plan du campus d'Annecy



● TABLES D'ORIENTATION

- 1 ESPACE SPORTIF - ÉMILE ALLAIS
- 2 14 POLYTECH ANNECY-CHAMBÉRY
- 3 PÔLE MONTAGNE
- 4 AMPHIS / SALLES DE COURS
- 5A RESTAURANT UNIVERSITAIRE - L'HÉLICE
- 5B RÉSIDENCE ÉTUDIANTE - DJINN
- 6 ESPACE VIE ÉTUDIANTE / SCOLARITÉ
- 7 HALLE TECHNIQUE
- 8 UFR SCIENCES ET MONTAGNE
REPROGRAPHIE

● IUT DE CHAMBÉRY

- 10 BIBLIOTHÈQUE UNIVERSITAIRE /
SERVICE D'INFORMATION ET D'ORIENTATION
- 12A SERVICE DE SANTÉ
SERVICE FORMATION CONTINUE
SERVICE PRÉVENTION SÉCURITÉ
DIRECTION DU NUMÉRIQUE
- 21 LABORATOIRES
- P PARCS DE STATIONNEMENT
- 31 HÉLIOS

CAMPUS DE JACOB-BELLECOMBETTE



Planification : Direction de la communication / Direction du patrimoine U.S.M.B. - Mise à jour : mai 2009



FORMATION RECHERCHE

- Faculté de Droit (FD)
Accueil, administration
- IAE Savoie Mont Blanc
Institut d'Administration des Entreprises
Accueil, administration
- ILSH
Lettres, Langues et Sciences Humaines
Accueil, administration
- ACCENTS - WELCOME CENTRE
Centre de Langue Française
- Amphis 1.2.3
- Amphi 11 000
- Amphi 19 000

SERVICES UNIVERSITAIRES

- Espace Vie Etudiante
- Solennité de site
- Service d'information et d'orientation
- Bibliothèque (SCDBU)
- Médecine préventive (SSSE)
- Service social
- Service des sports (SUAPS)
- Formation tout au long de la vie
VAE / VAPP / DAEU (SFC)
- Centre audiovisuel (CAV)
- Laboratoires langues
- Salles informatiques
- Service d'Exploitation du Patrimoine du campus de Jacob-Bellecombette (SEP)

PARKINGS

- Cafétéria - Jacob Café
- Restaurant universitaire
- Residences universitaires
- Parkings
- Parkings réservés
FD et LLSH

ARRÊTS BUS

- A
- B

Université Jacob
Balzac

- Voie piétonne
- Piste cyclable

[illegible]

À l'issue de cet événement, et afin de nous aider à rendre ces journées encore plus enrichissantes, nous vous inviterons à répondre à un court questionnaire.

Votre avis compte beaucoup pour nous.

